



网络摄像机

安装指南

物品清单

- 网络摄像机一台
- 支架一套
- 电源适配器一个
- 网线一根
- 安装指南一张
- 保修卡一张

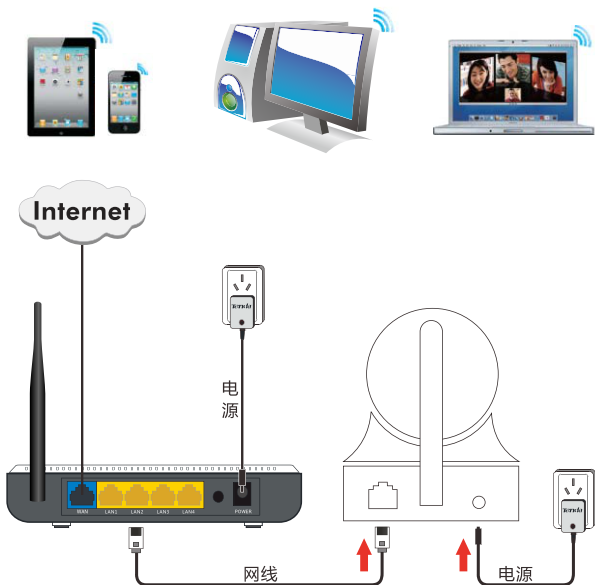
若以上配件有遗漏缺失，请持原包装及配件，与原购买商联系更换。

1

将摄像机连接到互联网

第一步：把网络摄像机连接上随机配送的电源适配器，取网线，一端接在网络摄像机上，一端接在路由器LAN口上。

(注：确保路由器DHCP功能开启)



2

手机观看与配置

第二步：苹果系统：请在苹果手机的"APP store" 搜索"CloudNeteye",下载并安装;

安卓系统：请在"安卓市场"里搜索"腾达云监控"。如果手机里没有安装"安卓市场"软件，可以先行下载安装"安卓市场"，然后再在"安卓市场"里搜索"腾达云监控"软件,下载并安装。



CloudNeteye



腾达云监控

第三步：点击运行 ，再点击“新增摄像机”，后点击“扫描条码”或“QRCode”，之后将手机对准机器底部UID二维码扫描即可添加摄像机UID，最后输入摄像机密码（默认为admin），点击“确定”或“储存”即可完成摄像机添加。

第四步：添加成功后，在设备列表中，摄像机显示在线，点击该摄像机即可观看画面，上下左右滑动屏幕可控制摄像机云台转动（需摄像机支持），以及拍照\查看快照\语音\通话等功能。



第五步：1、安卓手机：点击 ⚙️，进入“修改摄像机” —> “高级设置” —> “Wi-Fi设置” / “视频设定” / “录像设置”等操作。



2、苹果手机：点击 ➡️，进入“参数设置”，可进行“安全密码” / “视频质量” / “画面翻转” / “环境模式” / “WiFi网络” / “移动侦测” / “录像模式” 等操作。



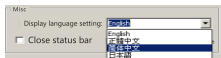
3


电脑观看与配置

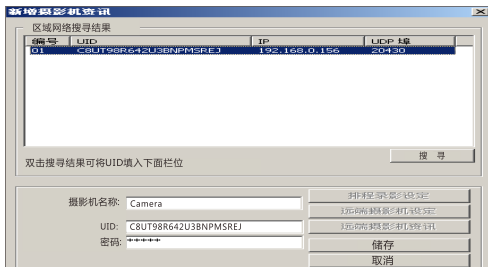
注：登陆腾达官网www.tenda.com.cn, 在右上角搜索您购买的型号，点击找到的对应产品，点击“相关下载”，下载“电脑P2P 远程观看软件”，解压后安装“CloudNeteyeForPC”。


第一步：打开“CloudNeteyeForPC.msi”，安装“Cloud NeteyeForPC”。

第二步：打开 ，点击 ，选择简体中文后，点击 。



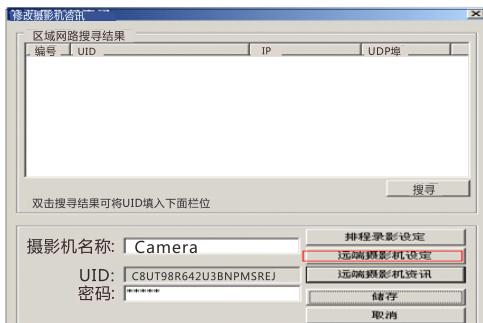
第三步：点击 ，在出现的如下界面中,输入摄像机名称（用户自定义），再输入摄像机UID（UID在摄像机底部二维码标贴上）（注：若在局域网内使用该软件则可通过点击搜索，然后即可搜到您设备的UID，再双击UID即可添加到下图中的UID栏），最后输入摄像机密码（默认为admin），然后点击“储存”。在设备列表中双击您添加的摄像机即可观看。




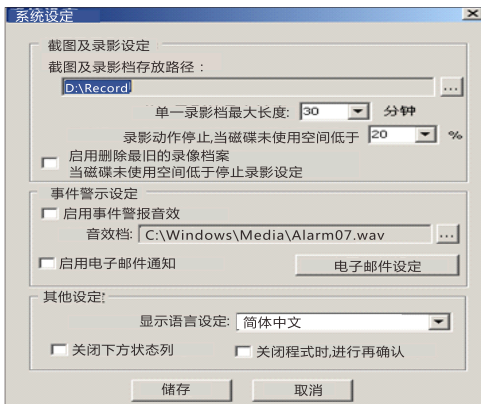
第四步：在出现如下界面后，选择您的摄像机，点击 ，进入修改摄像机设定。



第五步：在出现如下界面后，选择“远端摄像机设定”。在进入远端摄像机设定界面后可进行“Wi-Fi设置” / “视频设定” / “移动侦测”等操作。



第六步：点击  进入“系统设置”，如下界面，用户可进行“录像设定”/“邮件报警”等操作。



支持环保，绿色下载

如何获取设置向导和用户手册？

1. 登陆腾达官网www.tenda.com.cn
2. 在右上角搜索您所购买的产品型号
3. 进入购买产品的界面后，点击“相关下载”，即可下载设置向导和用户手册。

声明 版权所有©深圳市吉祥腾达科技有限公司 2014
保留一切权利

本档版权由深圳市吉祥腾达科技有限公司所有。未经吉祥腾达事先书面许可，任何人不得将本文档上的任何内容以任何形式进行复制、经销、翻印、播放，或者其他任何商业目的的使用。本文档所提到的产品规格和咨询仅供参考，如有内容变，恕不另行通知，除非有特定的约定。本文档仅作为使用指导，文档中所有的陈述、信息均不构成任何形式的担保。

深圳市吉祥腾达科技有限公司
地址：深圳市南山区西丽中山园路1001号
TCL高新科技园E3栋6-8层
邮编：518055
技术电话：0755-86591006
技术邮箱：IPC@tenda.com.cn
客服QQ：2281642120
官方网址：www.tenda.com.cn
新浪微博：云监控-腾达