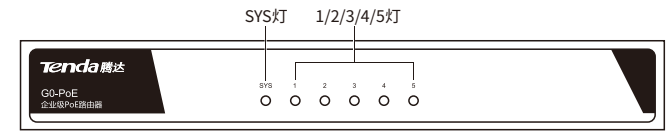
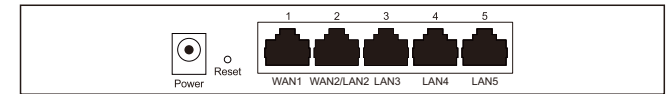


指示灯、接口、按钮



指示灯	状态	说明
SYS	长亮	系统上电。 使用过程中，长亮表示系统故障。
	闪烁	工作正常。
	熄灭	未通电。
1/2/3/4/5	长亮	对应接口没有数据传输。
	闪烁	对应接口有数据传输。
	熄灭	对应接口没有设备连接或连接异常。



接口、按钮	说明
Power	电源接口。 请使用包装盒内的电源适配器给路由器通电。
Reset	复位按钮。 通电状态下,用尖状物持续按下8秒后松开,路由器将会恢复出厂状态。
1	外网接口。 连接外网线,外网线可能是从ADSL猫、光猫、有线电视猫接出来的网线,或互联网服务提供商直接提供的宽带网线。
2/3/4/5	内网接口,也是PoE供电口。 可以给支持IEEE 802.3af标准的设备供电,如AP、摄像头等。 2接口默认为内网接口,可以在路由器管理页面修改为外网接口;其他接口为内网接口。

常见问题解答

问:访问tendawifi.com无法登录到路由器页面,怎么办?

答:请尝试使用以下方法解决:

- 在浏览器访问192.168.0.252。
- 请确保网线连接正确,且网线无松动现象。
- 请用网线将电脑连接到路由器的2、3、4、5任一接口,且确保电脑IP地址的获取方式是“自动获取”。
- 清除浏览器的缓存或更换浏览器进行尝试。
- 更换电脑进行尝试。
- 用尖状物持续按下Reset按钮8秒后松开,路由器将会恢复出厂设置,然后尝试重新登录。

问:设置完成后,电脑或手机仍然不能上网,怎么办?

答:请尝试使用以下方法解决:

- 确认路由器WAN1口已连接到互联网,路由器前面板的1灯长亮或闪烁。
- 如果手机等无线客户端连接AP的WiFi后无法上网,确认已连接到正确的无线名称。
- 如果已连接正确的无线名称,但仍然无法上网,请有线登录到路由器,在“AP管理”模块修改AP的无线名称和无线密码后,重新连接。
- 如果是接到路由器2、3、4、5接口的电脑无法上网,确认路由器前面板对应的灯长亮或闪烁。
- 登录路由器管理页面,查看是否有设置黑名单。
- 如果仍然无法上网,请咨询你的互联网服务提供商。

问:手机等无线客户端搜索不到AP的无线网络,怎么办?

答:请尝试使用以下方法解决:

- 确认手机等无线客户端的无线功能处于正常状态,可以搜索到无线网络。
- 登录到路由器,在“AP管理”模块,确保对应的无线网络已开启。
- 请不要将AP的无线名称设置为中文或特殊字符。

产品规格

项目	参数
带机量	30台终端
CPU	400MHz
内存	64MB
FLASH	16MB
网络接口	5个10/100Mbps自适应RJ45端口
PoE供电	2-5口支持IEEE 802.3af标准PoE供电
PoE最大功率	单端口最大15.4W,整机35W
指示灯	1个SYS灯,5个RJ45端口灯
按钮	1个Reset按钮
工作环境	工作温度:0℃~40℃ 工作湿度:(10~90)%RH,无凝结
存储环境	存储温度:-40℃~70℃ 存储湿度:(5~90)%RH,无凝结
电源输入	48V±800mA
外形尺寸(L*W*H)	177.5mm*104mm*26mm

产品保修卡

感谢您购买Tenda产品,您在使用Tenda产品时将享有如下服务。

一、保修承诺

产品类型	承诺政策	服务方式
塑壳路由器/交换机、无线信号扩展器、网卡、PoE分离器、PoE供电器、光纤收发器、光纤模块、ADSL产品、PON产品、电力线产品、3G/4G产品	一年保修	客户送修
无线AP、铁壳路由器/交换机、无线控制器	两年保修	客户送修

说明:

保修的范围仅限于产品主机。电源线、各种连接线等配件不在保修范围内,若这些配件在购机后的7天内出现问题,可免费更换。

若产品在购买后的15天内出现性能问题,且外观无划伤,可直接在购买处更换新产品。

若产品在保修期间出现性能问题,请先与腾达取得联系,经检测:确认是产品问题的,可联系购买处免费更换同型号或与该产品性能相当的返修良品;确认产品无故障的,将原样退回。若产品外壳有明显划痕,只能进行免费维修。

外置电源、无线外置天线的保修期为三个月。若电源有明显的硬物损伤、裂痕、断脚、严重变形,电源线有破损、断线、裸芯等现象则不予免费更换,用户可自行购买。

经腾达保修过的产品,保修期仍然以原产品为准。

二、下列情况不属于保修范围

- 超过保修期的。
- 客户私自拆装或维修过的。
- 人为损坏,受损变形的。
- 在高温、高压、潮湿等不正常环境下安装使用造成故障的。
- 雷击、水灾、地震等自然灾害造成损坏的。

说明:凡不在保修范围内的产品,我公司可以提供有偿维修服务。有偿维修后的产品,同一性能问题将享受自修复之日起三个月内的免费保修期。

三、维修方式

- 在您送修产品之前,请致电Tenda技术支持热线,以确认产品故障。
- Tenda产品实行全国联保。如果您购买的产品出现保修范围内的硬件故障,在无法联系到经销商时,可凭该产品的购机发票到腾达售后服务中心获得维修服务;不能提供购机发票的,按产品出厂日期向后顺延两个月作为保修的起始日期。

四、其它

- 上述服务承诺仅适用于我公司在中国售出的产品。对于产品在售出时另行约定了售后服务条款的,以腾达公司确认的合同为准。
- 生产日期见产品序列号:序列号的前四位数字代表生产日期的年 and 月,例如1801代表18年1月。

本承诺的解释权、修改权属深圳市吉祥腾达科技有限公司

电子信息产品有毒有害物质申明						
部件名称	有毒有害物质或元素					
	铅(Pb)	汞(Hg)	镉(Cd)	六价铬(Cr(VI))	多溴联苯(PBB)	多溴二苯醚(PBDE)
结构件	○	○	○	○	○	○
单板/电路模块	×	○	○	○	○	○
电源适配器	×	○	○	○	○	○
线缆	○	○	○	○	○	○
附件	○	○	○	○	○	○

本表格依据SJ/T 11364的规定编制。
○:表示该有害物质在该部件所有均质材料中的含量均在GB/T 26572规定的限量要求以下。
×:表示该有害物质至少在该部件的某一均质材料中的含量超出GB/T 26572规定的限量要求。但因全球技术发展水平限制,目前业界没有成熟的替代方案。

此环保使用期限只适用于产品在用户手册所规定的条件下工作。

警告:此为A级产品,在生活环境中,该产品可能会造成无线电干扰。在这种情况下,可能需要用户对干扰采取切实可行的措施。

注意:电源插座应安装在设备附近并易于触及。

深圳市吉祥腾达科技有限公司

地址:深圳市南山区西丽中山园路1001号TCL高新科技园E3栋6~8层

网址: http://www.tenda.com.cn

技术支持邮箱: tenda@tenda.com.cn

技术支持热线: 400-6622-666

版权所有©2018深圳市吉祥腾达科技有限公司。保留一切权利。

由于产品版本升级或其它原因,本文档内容会不定期更新。文中所有信息仅作为使用指导,不构成任何形式的担保。



腾达微信公众号



腾达官方微博



包装清单

- 企业级路由器×1
- 电源适配器×1
- 快速安装指南×1

*若以上配件有损坏或缺失,请持原包装与经销商联系更换。

本指南仅指导上网设置,更多设置请查阅对应产品的使用说明书。
下载地址: http://www.tenda.com.cn

第一步:连接



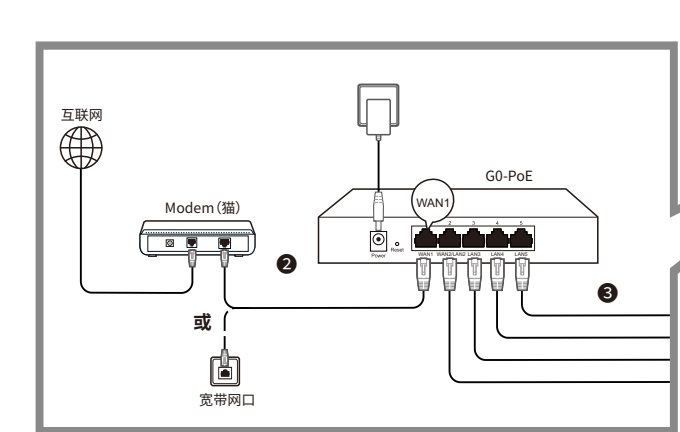
提示

2、3、4、5接口说明:

PoE供电、数据传输复用接口,可以给支持IEEE 802.3af标准的设备供电,如AP、摄像头等。

家用场景

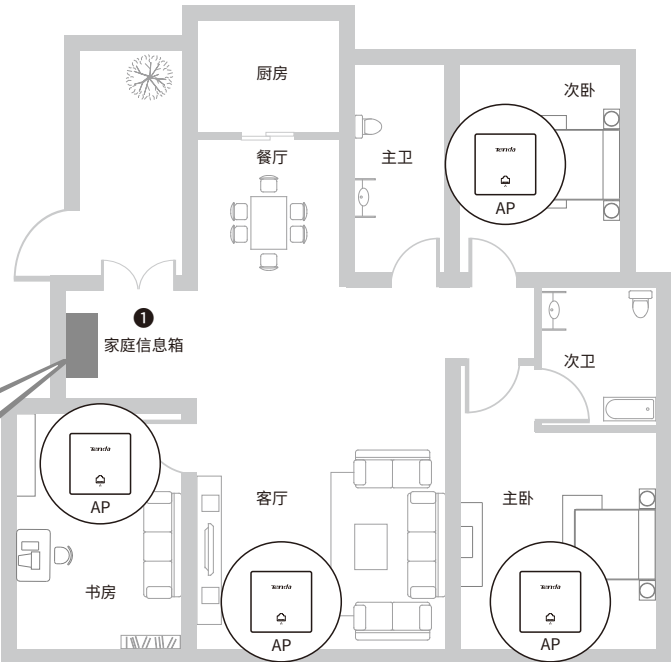
- 1 把路由器置于家庭信息箱中,用包装盒内的电源适配器给路由器通电。
- 2 用网线将路由器WAN1口连接到家庭信息箱中的Modem(猫)或宽带网口。路由器前面板的1灯亮。
- 3 用网线将电脑、AP(如有)分别接到路由器的2、3、4、5接口。路由器前面板的对应灯亮。



提示

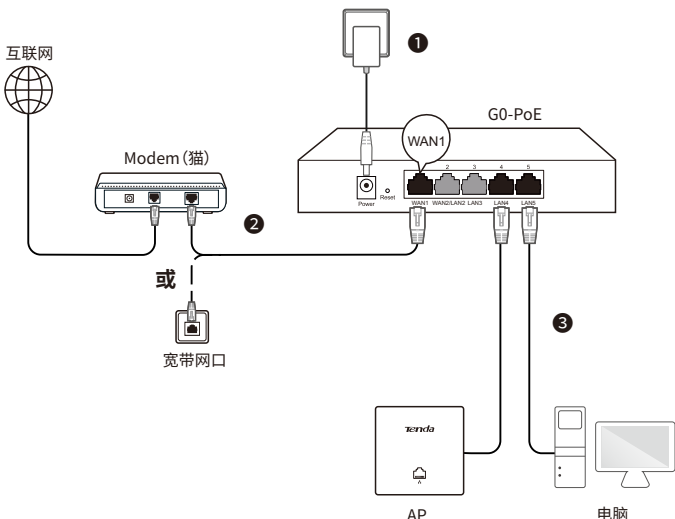
请参考AP的安装指南把AP安装到相应的房间。

电脑连接到路由器后,参考第二步完成设置,可以连接到AP上网。



其他场景

- 1 用包装盒内的电源适配器给路由器通电。
- 2 用网线将路由器WAN1口接到Modem(猫)或宽带网口。路由器前面板的1灯亮。
- 3 用网线将电脑、AP(如有)分别接到路由器的2、3、4、5接口。路由器前面板的对应灯亮。



第二步:设置

- 1 在已连接到路由器的电脑上打开浏览器,访问192.168.0.252或tendawifi.com。
- 2 点击开始体验。



- 3 系统会自动检测联网方式,请根据页面提示输入相关上网信息,点击下一步。(下图以宽带拨号为例)



- 4 设置无线名称和无线密码(当路由器下接有Tenda AP时生效),点击下一步。



提示

系统默认将无线密码同步设置为路由器的登录密码。如要自定义登录密码,请取消勾选“将无线密码设置为路由器登录密码”后设置。

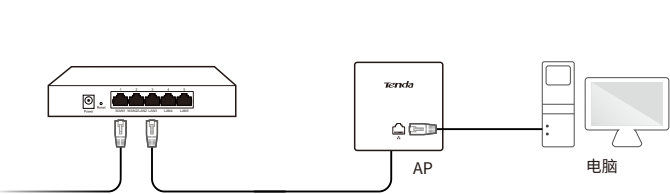
设置完成。



第三步:上网

有线上网

有线设备通过网线连接路由器或AP,就可以上网了。



无线上网

一路由器下接了Tenda AP:可以用手机等无线设备连接您设置的无线网络上网。

一路由器下接了其他AP:可以用手机等无线设备连接AP原有的无线网络上网。

