

Tenda

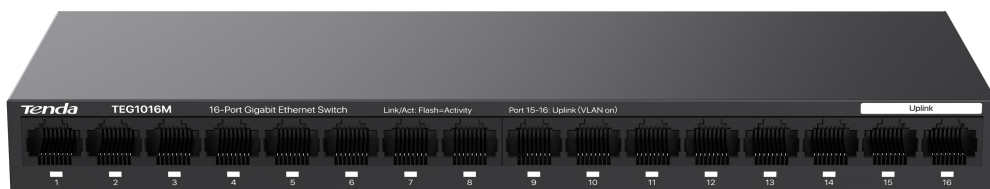


All for better networking.

TEG1016M

16口全千兆以太网交换机

Link
More



TEG1016M

16口全千兆以太网交换机

产品概述

TEG1016M是Tenda自主设计的一款全千兆非网管以太网交换机，全双工传输速率高达2000Mbps，可保障大文件的及时传输和稳定的视频流。全端口支持线速转发，采用MINI钢壳机身，无风扇、静音节能。可用于拓展连接电脑、摄像头等网络设备。外置电源适配器，具有即插即用，安装方便，性能优越等特点。支持一键切换隔离模式，为小微企业、别墅家庭、临街商超等中小型视频监控和有线组网场景提供超高性价比的解决方案产品。

产品特性

- 符合IEEE802.3, IEEE802.3u, IEEE802.3x, IEEE802.3ab以太网标准
- 16个10/100/1000Mbps Base-T以太网端口，支持MDI/MDIX自适应
- 8K MAC地址表和MAC地址自动学习
- 支持10K巨型帧，提升大文件转发速率
- 支持全双工IEEE802.3x流控，半双工背压流控
- 支持所有端口无阻塞线速转发
- 集成专业级防雷电路，可提供全端口 6KV 专业防雷
- 支持一键开启VLAN隔离，有效隔离广播风暴
- 迷你精钢铁壳设计，节省安装空间

产品卖点



全千兆极速端口

提供16个10/100/1000M自协商RJ45口，全双工速率达2000Mbps，所有端口支持线速转发，轻松处理高带宽应用程序



一键VLAN

一键开启VLAN隔离模式，1-14口相互隔离，只能与15-16上联口通信。可有效隔离广播风暴，提高内网安全性



6kV防雷保护

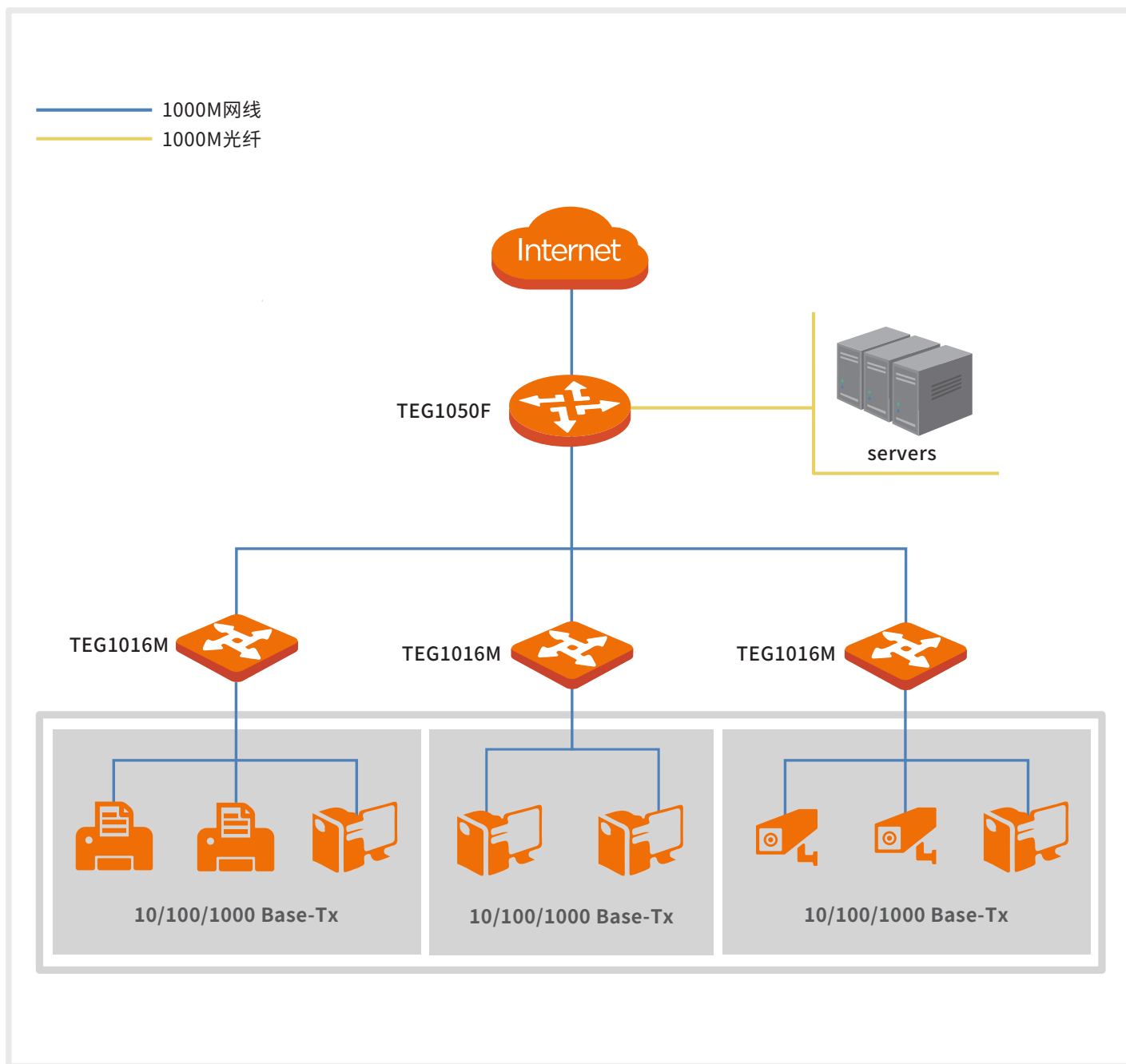
全端口提供 6KV 高等级防雷保护，支持电源过温保护、过压保护，浪涌电流保护等多种保护特性



迷你钢壳设计

迷你精钢铁壳、单排网口设计，支持桌面和壁挂安装；即插即用，无需任何专业设置，上电即快速组网，极大的减少了维护成本

产品拓扑图



产品规格

硬件规格	
网络标准	IEEE802.3、IEEE802.3u、IEEE802.3x、IEEE802.3ab
指示灯	每千兆端口具有1个Link/Act 指示灯 每设备具有1个Power指示灯
端口	16个10/100/1000Base-T 以太网端口
传输介质	以太网: Cat. 3 UTP 或更好 快速以太网: Cat.5 UTP 或更好 千兆以太网: Cat.5e UTP 或更好
产品尺寸(L*W*H)	235mm*103mm*27mm
产品材质	钢壳
风扇数量	无
防护等级	端口防雷: 6KV 静电防护: -空气放电: ±8KV -接触放电: ±6KV
转发模式	存储转发
交换容量	32Gbps
包转发率	10Mbps: 14880pps 100Mbps: 148800pps 1000Mbps: 1488000pps
缓存	2Mb
MAC地址表	8K
巨型帧	10K
电源	输入: 100-240V AC 50/60Hz, 0.4A 输出: 12V 1A

产品规格

硬件规格	
整机功耗	最大：<12W
安装方式	桌面：支持 壁挂：支持 机架：不支持
使用环境	工作温度：0°C - 40°C 存储温度：-40°C - 70°C 工作湿度：(10% - 90%)，无凝结 存储湿度：(5% - 90%)，无凝结
认证	FCC、CE、RoHS
软件特性	
协议	CDMA/CD
MAC地址学习	自动学习和更新
功能	一键VLAN（开启后1~14口不能互相通信，但都能与15~16口通信）

深圳市吉祥腾达科技有限公司

深圳市南山区中山园路1001号国际E城E3栋腾达科技大厦

E-mail:tenda@tenda.com.cn

Tel:0755-2765 7098

Fax:0755-2765 7178

PC:518055