

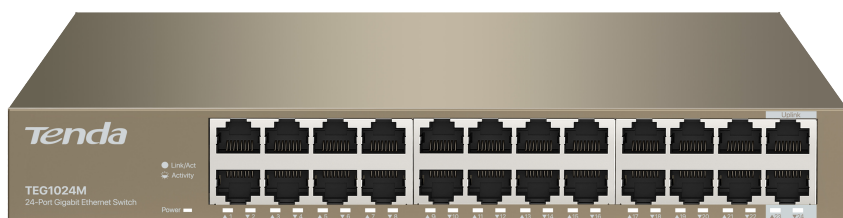
Tenda



TEG1024M

24 口全千兆以太网交换机

Link
More



TEG1024M

24 口全千兆以太网交换机

产品简介

TEG1024M是Tenda自主设计的一款全千兆非网管型以太网交换机。端口全双工速率高达2000Mbps,可保障大文件的即时传输和视频流的流畅。采用迷你铁壳设计,轻松放入弱电箱、信息箱当中。可用于连接电脑、网络摄像头等网络设备,具有操作简单、安装方便、性能优越的优点,是中小企业、酒店、小区住宅等中小型视频监控和有线组网的理想之选。

关键特性

- 符合 IEEE802.3, IEEE802.3u, IEEE802.3ab, IEEE802.3x 以太网标准
- 24 个 10/100/1000Mbps Base-T 以太网端口，支持 MDI/MDIX 自适应
- 支持全双工 IEEE802.3x 流控，半双工背压流控，支持所有端口无阻塞线速转发
- 支持所有端口自动翻转（Auto MDI/MDIX），平行线、交叉线连接自动识别
- 支持 10K 巨型帧，提高大文件转发速率
- 8K MAC 地址表，MAC 地址表自学习，自动更新
- 迷你精钢铁壳设计，节省安装空间

产品特性



全千兆网口

提供 24 个 10/100/1000M 自协商 RJ45 口，全双工速率达 2000Mbps，所有端口支持线速转发，保障大文件的即时传输和稳定的视频流



6KV 防雷

全端口支持 6KV 高等级防雷，有效减少雷雨天对于网络系统造成的损伤，提高系统的稳定性



一键 VLAN

一键开启 VLAN 隔离模式，1~22 口相互隔离，与 23~24 口互通。可有效隔离广播风暴，提高内网安全性



Mini 铁壳设计

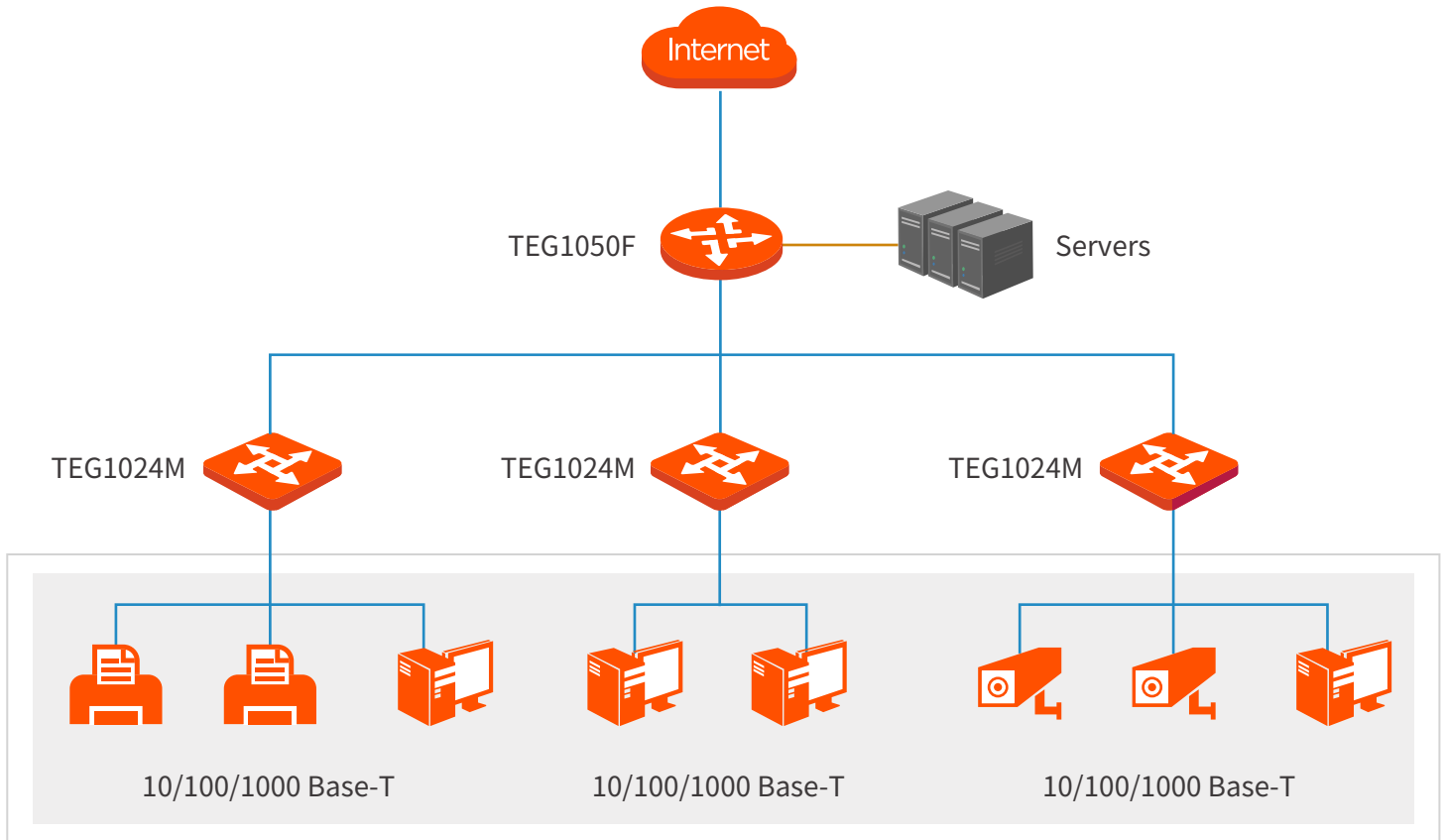
采用小尺寸机壳，轻松放入弱电箱，安装组网更便捷；即插即用，操作简单

产品规格

技术规格	
型号名称	TEG1024M
网络标准	IEEE 802.3、IEEE 802.3u、IEEE 802.3ab、IEEE 802.3x
指示灯	1* 个电源指示灯 24* 个连接 / 状态 指示灯
固定端口	24 个 10/100/1000 Base-T 以太网端口
网络介质	推荐：Cat.5 UTP、Cat.5e UTP 或更好
转发模式	存储转发
交换容量	48Gbps
包转发率	35.7Mpps
MAC 地址表	8K
电源	输入：AC:190-240V; 50/60HZ 输出：DC:12V 1.5A
产品尺寸 (L*W*H)	247mm*150mm*37mm
防护等级	端口防雷：6KV 静电防护： - 空气放电：±8KV - 接触放电：±6KV
使用环境	工作温度：0°C~ 45°C 存储温度：-40°C~ 70°C 工作湿度：10% ~ 90% RH 不凝结 存储湿度：5% ~ 90% RH 不凝结
认证	FCC、CE、RoHS
包装清单	1*24 口全千兆以太网交换机 1* 电源线 1* 快速安装指南

典型应用

- 1000M 网线
- 1000M 光纤



 全国客服电话
400-6622-666

深圳市吉祥腾达科技有限公司
深圳市南山区中山园路1001号国际E城E3栋腾达科技大厦

E-mail:tenda@tenda.com.cn
Tel:0755-2765 7098
Fax:0755-2765 7178
PC:518055