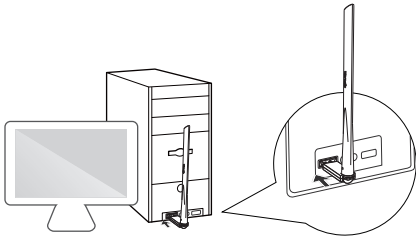


1 安装网卡 (以Windows 7为例)

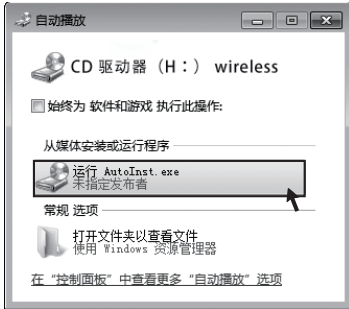
- ① 将无线网卡插入电脑的USB接口。



提示

本无线网卡为免驱产品,支持主流的Windows XP/7/8/8.1/10多种操作系统。

- ② 在弹出的“自动播放”窗口点击运行。



开始安装,请稍等。当界面进度条为100%时,将自动关闭。



稍等片刻,当桌面右下角出现下图提示时,即可连接WiFi。



提示

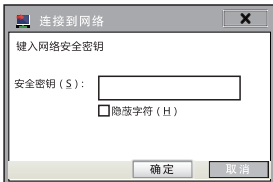
如果网卡安装失败,请查看附录。

2 连接WiFi (以Windows 7为例)

- ① 点击桌面右下角的 或 , 双击您的无线信号名称。



- ② 输入无线密码,点击确定。



- ③ 连接成功。



附录

- ① 如果没有弹出“自动播放”窗口,请参考以下步骤操作 (以Windows 7为例)。

a. 双击桌面“计算机”图标。



b. 双击“CD驱动器 (H) Wireless”,即可开始安装。



- ② 如果电脑不能识别出CD驱动器,请参考以下步骤操作 (以Windows 7为例)。

a. 点击桌面“开始”图标,选择“控制面板”。



b. 点击“卸载程序”。



c. 找到并卸载其他已安装的免驱网卡驱动,然后重新插入网卡,即可开始安装。

电子信息产品有毒有害物质申明

部件名称	有毒有害物质或元素					
	铅 (Pb)	汞 (Hg)	镉 (Cd)	六价铬 (Cr6+)	多溴联苯 (PBB)	多溴二苯基 (PBDE)
结构件	×	○	○	○	○	○
单板/电路模块	×	○	○	○	○	○
电源适配器	×	○	○	○	○	○
线缆	×	○	○	○	○	○
连接器	×	○	○	○	○	○
附件	×	○	○	○	○	○

1. “○”表示该有毒有害物质在该部件所有均质材料中的含量均在SJ/T11363-2006标准规定的限量要求以下。
2. “×”表示该有毒有害物质至少在该部件的某一均质材料中的含量均在SJ/T11363-2006标准规定的限量要求。
3. 由于中国限量标准中没有豁免条例,故标识为“×”并不一定表示为对人体有害。
4. 对生产制造的产品,可能包含这些欧洲豁免的物质。
5. 在所售产品中可能包含所有部件也可能不包含所有部件。



Tenda

合格证

已检验

产品保修卡

感谢您购买Tenda产品,您在使用Tenda产品时将享有如下服务。

一、保修承诺

产品类型	承诺政策	服务方式
塑壳路由器/交换机、无线信号扩展器、网卡、PoE分离器、PoE供电器、光纤收发器、光纤模块、ADSL产品、PON产品、电力线产品、3G/4G产品	一年保修	客户送修
无线AP、铁壳路由器/交换机、无线控制器	两年保修	客户送修

说明:

保修的范围仅限于产品主机。电源线、各种连接线等配件不在保修范围内,若这些配件在购机后的7天内出现问题,可免费更换。

若产品在购买后的15天内出现性能问题,且外观无划伤,可直接在购买处更换新产品。

若产品在保修期间出现性能问题,请先与腾达取得联系,经检测:确认是产品问题的,可联系购买处免费更换同型号或该产品性能相当的返修良品;确认产品无故障的,将原样退回。若产品外壳有明显划痕,只能进行免费维修。

外置电源、无线外置天线的保修期为三个月。若电源有明显的硬件损伤、裂痕、断脚、严重变形,电源线有破损、断线、裸芯等现象则不予免费更换,用户可另行购买。

经腾达保修过的产品,保修期仍然以原产品为准。

二、下列情况不属于保修范围

- 超过保修期的。
- 客户私自拆装或维修过的。
- 人为损坏、受损变形的。
- 在高温、高压、潮湿等不正常环境下安装使用造成故障的。
- 雷击、水灾、地震等自然灾害造成损坏的。

说明:

凡不在保修范围内的产品,我公司可以提供有偿维修服务。有偿维修后的产品,同一性能问题将享受自修复之日起三个月内的免费保修期。

三、维修方式

- 在您送修产品之前,请致电Tenda技术支持热线,以确认产品故障。
- Tenda产品实行全国联保。如果您购买的产品出现保修范围内的硬件故障,在无法联系到经销商时,可凭该产品的购机发票到腾达售后服务中心获得保修服务;不能提供购机发票的,按产品出厂日期向后顺延两个月作为保修的起始日期。

四、其它

- 上述服务承诺仅适用于我公司在 中国 售出的产品。对于产品在售出时另行约定了售后服务条款的,以腾达公司确认的合同为准。
- 生产日期见产品序列号:序列号的前四位数字代表生产日期的年和月,例如 1701代表17年1月。

本承诺的解释权、修改权属深圳市吉祥腾达科技有限公司

深圳市吉祥腾达科技有限公司

地址:深圳市南山区西丽中山园路1001号TCL高新科技园E3栋6~8层
网址: <http://www.tenda.com.cn>
技术支持邮箱: tenda@tenda.com.cn
技术支持热线:400-6622-666

工作温度:0℃~40℃

工作湿度:10%~90%RH无凝露

Tenda 腾达

快速安装指南

本快速安装指南仅作为安装指导,若要详细了解产品信息,请访问<http://www.tenda.com.cn>。

150M信号增强型免驱无线网卡

包装清单

- 无线网卡*1
- 快速安装指南 (含保修卡)*1

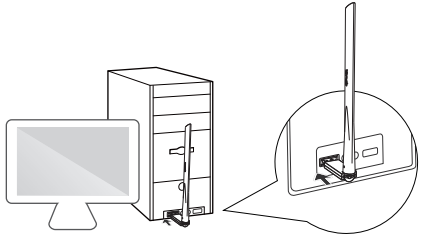
如果以上配件有损坏或缺失,请持原包装与经销商联系更换。

版权所有©2017深圳市吉祥腾达科技有限公司.保留一切权利。

由于产品版本升级或其它原因,本文档内容会不定期更新。文中所有信息仅作为使用指导,不构成任何形式的担保。

1 安装网卡 (以Windows 7为例)

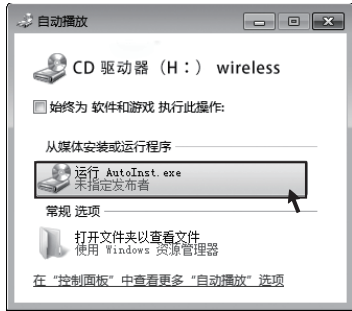
- ① 将无线网卡插入电脑的USB接口。



提示

本无线网卡为免驱产品,支持主流的Windows XP/7/8/8.1/10多种操作系统。

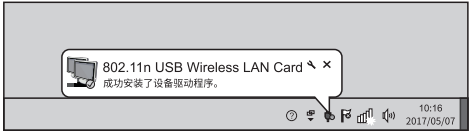
- ② 在弹出的“自动播放”窗口点击运行。



开始安装,请稍等。当界面进度条为100%时,将自动关闭。



稍等片刻,当桌面右下角出现下图提示时,即可连接WiFi。



提示

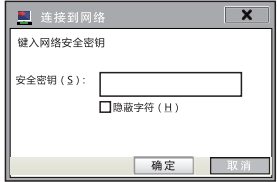
如果网卡安装失败,请查看附录。

2 连接WiFi (以Windows 7为例)

- ① 点击桌面右下角的 或 ,双击您的无线信号名称。



- ② 输入无线密码,点击确定。



- ③ 连接成功。



附录

- ① 如果没有弹出“自动播放”窗口,请参考以下步骤操作 (以Windows 7为例)。

a、双击桌面“计算机”图标。



b、双击“CD驱动器 (H) Wireless”,即可开始安装。



- ② 如果电脑不能识别出CD驱动器,请参考以下步骤操作 (以Windows 7为例)。

a、点击桌面“开始”图标,选择“控制面板”。



b、点击“卸载程序”。



c、找到并卸载其他已安装的免驱网卡驱动,然后重新插入网卡,即可开始安装。

电子信息产品有毒有害物质申明

部件名称	有毒有害物质或元素					
	铅 (Pb)	汞 (Hg)	镉 (Cd)	六价铬 (Cr6+)	多溴联苯 (PBB)	多溴二苯醚 (PBDE)
结构件	×	○	○	○	○	○
单板/电路模块	×	○	○	○	○	○
电源适配器	×	○	○	○	○	○
线缆	×	○	○	○	○	○
连接器	×	○	○	○	○	○
附件	×	○	○	○	○	○

1. "O" 表示该有毒有害物质在该部件所有均质材料中的含量均在SJ/T11363-2006标准规定的限量要求以下。
2. "X" 表示该有毒有害物质至少在该部件的某一均质材料中的含量均在SJ/T11363-2006标准规定的限量要求。
3. 由于中国限量标准中没有豁免例,故标识为 "X" 并不一定表示为对人体有害。
4. 对生产制造的产品,可能包含这些欧洲豁免的物质。
5. 在所售产品中可能包含所有部件也可能不包含所有部件。



产品保修卡

感谢您购买Tenda产品,您在使用Tenda产品时将享有如下服务。

一、保修承诺

产品类型	承诺政策	服务方式
塑壳路由器/交换机、无线信号扩展器、网卡、PoE分离器、PoE供电器、光纤收发器、光纤模块、ADSL产品、PON产品、电力线产品、3G/4G产品	一年保修	客户送修
无线AP、铁壳路由器/交换机、无线控制器	两年保修	客户送修

说明:

保修的范围仅限于产品主机。电源线、各种连接线等配件不在保修范围内,若这些配件在购机后的7天内出现问题,可免费更换。

若产品在购买后的15天内出现性能问题,且外观无划伤,可直接在购买处更换新产品。

若产品在保修期间出现性能问题,请先与腾达取得联系,经检测:确认是产品问题的,可联系购买处免费更换同型号或与该产品性能相当的返修良品;确认产品无故障的,将原样退回。若产品外壳有明显划痕,只能进行免费维修。

外置电源、无线外置天线的保修期为三个月。若电源有明显的硬物损伤、裂痕、断脚、严重变形,电源线有破损、断线、裸芯等现象则不予免费更换,用户可另行购买。

经腾达保修过的产品,保修期仍然以原产品为准。

二、下列情况不属于保修范围

- 超过保修期的。
- 客户私自拆装或维修过的。
- 人为损坏,受损变形的。
- 在高温、高压、潮湿等不正常环境下安装使用造成故障的。
- 雷击、水灾、地震等自然灾害造成损坏的。

说明:

凡不在保修范围内的产品,我公司可以提供有偿维修服务。有偿维修后的产品,同一性能问题将享受自修复之日起三个月内的免费保修期。

三、维修方式

- 在您送修产品之前,请致电Tenda技术支持热线,以确认产品故障。
- Tenda产品实行全国联保。如果您购买的产品出现保修范围内的硬件故障,在无法联系到经销商时,可凭该产品的购机发票到腾达售后服务中心获得保修服务;不能提供购机发票的,按产品出厂日期向后顺延两个月作为保修的起始日期。

四、其它

- 上述服务承诺仅适用于我公司在我国售出的产品。对于产品在售出时另行约定了售后服务条款的,以腾达公司确认的合同为准。
- 生产日期见产品序列号:序列号的前四位数字代表生产日期的年和月,例如1701代表17年1月。

本承诺的解释权、修改权属深圳市吉祥腾达科技有限公司

深圳市吉祥腾达科技有限公司

地址:深圳市南山区西丽中山园路1001号TCL高新科技园E3栋6~8层
网址: <http://www.tenda.com.cn>
技术支持邮箱: tenda@tenda.com.cn
技术支持热线:400-6622-666

工作温度:0℃~40℃

工作湿度:10%~90%RH无凝结



快速安装指南

本快速安装指南仅作为安装指导,若要详细了解产品信息,请访问<http://www.tenda.com.cn>。

150M信号增强型免驱无线网卡

包装清单

- 无线网卡*1
- 快速安装指南 (含保修卡) *1

如果以上配件有损坏或缺失,请持原包装与经销商联系更换。

版权所有©2017深圳市吉祥腾达科技有限公司。保留一切权利。

由于产品版本升级或其它原因,本文档内容会不定期更新。文中所有信息仅作为使用指导,不构成任何形式的担保。